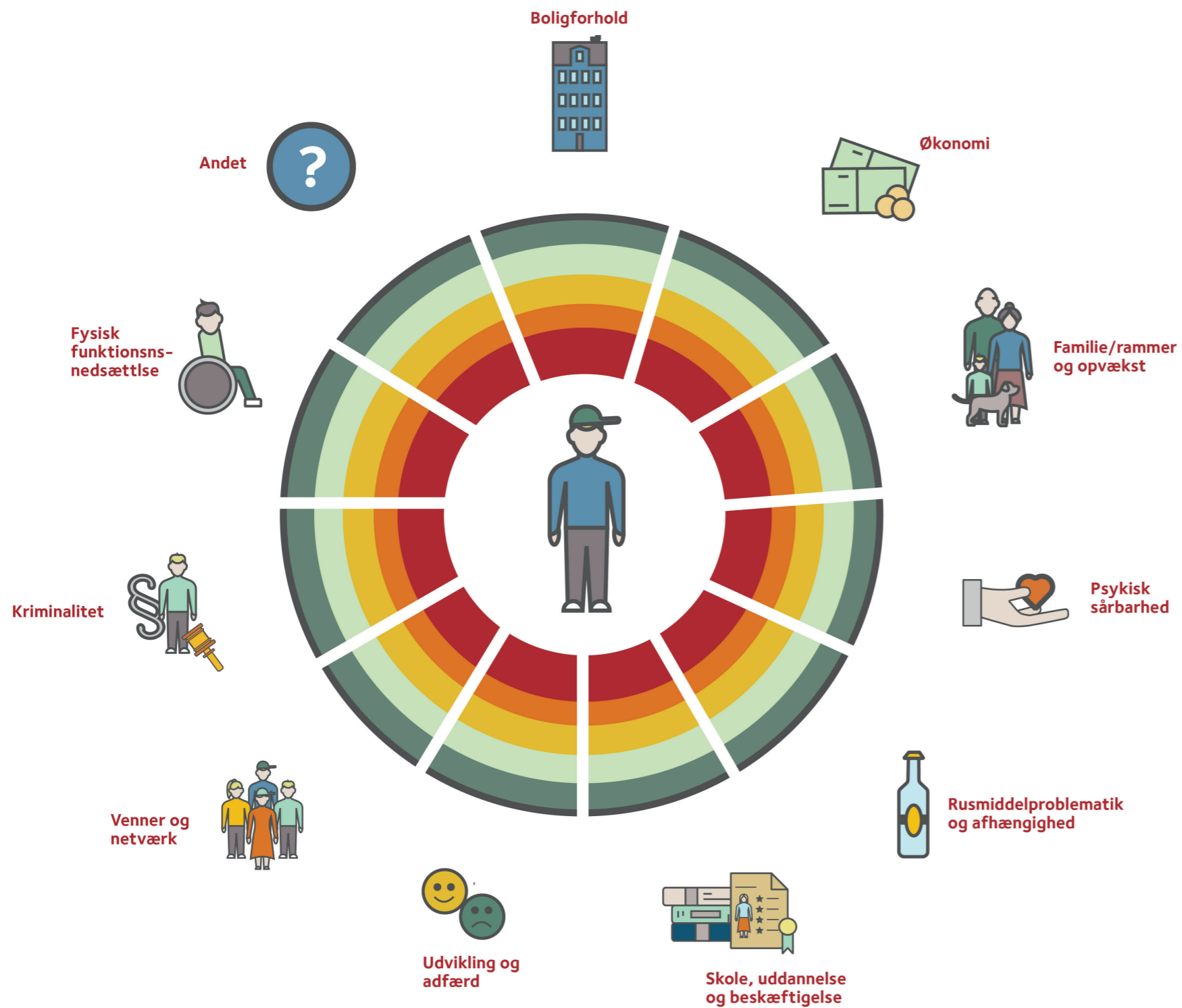


Dimensioner



Boligforhold	Dimensionen omhandler den unges nuværende, tidligere og fremtidige boligsituation.
Økonomi	Dimensionen omhandler den unges forsørgelsesgrundlag, gældssituation og omkringliggende faktorer, som fx billige boligalternativer.
Familie/rammer og opvækst	Dimensionen omhandler faktorer relateret til den unges opvækst, ligesom der også ses på dynamikker i familien og de rammer, som den unge er vokset op i.
Psykisk sårbarhed	Dimensionen omhandler den unges psykiske helbred, herunder psykiske vanskeligheder eller (diagnosticerede) psykiske lidelser.
Rusmiddelproblematikker og afhængighed	Dimensionen omhandler forskellige typer af misbrugsproblematikker og andre afhængigheder som fx ludomani.
Skole, uddannelse og beskæftigelse	Dimensionen omhandler den unges nuværende og tidligere uddannelses- og beskæftigelsessituation, herunder den unges motivation for uddannelse og beskæftigelse.
Udvikling og adfærd	Dimensionen omhandler den unges udvikling og adfærdsfaktorer for den unge, der kan gøre dem i større eller mindre risiko for hjemløshed.
Venner og netværk	Dimensionen omhandler kendetegn ved den unges nære netværk – særligt i form af venner og bekendte.
Kriminalitet	Dimensionen omhandler tidligere kriminalitetshistorik og om den unge udøver kriminelle handlinger.
Funktionsnedsættelse	Dimensionen omhandler forskellige funktionsnedsættelser.
... Øvrigt	Vær opmærksom på, om der er øvrige forhold hos den unge, der i dialogen kunne være centralt at få information omkring.

Noter
